



Vernetzungstreffen
27.06.2022



Verteilung, Onlineverfügbarkeit, Abrechnung, Neuauflage

Verteilung Broschüre

- Gästezimmervermieter
- Gasthäuser
- Ausflugsziele
- Selbstbedienungsläden
- Märkte

Broschüren für Nachbestückung

- Broschüren auf allen 5 Gemeinden kostenlos erhältlich!
- Bitte an Betriebe in der näheren Umgebung verteilen!

Online abrufbar:

- Website Waldviertler Hochland
- Website Arbesbach
- Website Groß Gerungs
- Website Langschlag
- Website Rappottenstein

Online abrufbar:

- Facebook – eigene Seite
- Website Kunsthandwerk Roswitha Haghofer
- **Websites teilnehmende Betriebe?**
- Website Waldsoft
- Website Zu Haus im Waldviertel

Facebook

- Eigene Seite
- Titel: wie Broschüre
- **Direktvermarkter und Kunsthandwerker im Waldviertler Hochland**
- Beiträge von Euch werden geteilt
- Texte, Veranstaltungen oder ähnliches für Veröffentlichung an mich senden

Abrechnung

- Auflage 20.000 Stück
- Kosten gesamt: € 10.086,00
- Geschätzte Kosten zur Förderung eingereicht:
€ 9.200,00
- Mehrkosten aufgrund höherer Seitenzahl 40
anstatt 36

Danke!

Die Marktgemeinde Rappottenstein war federführend in der Umsetzung der Broschüre und hat auch die Vorfinanzierung des Projekts bis zu zur endgültigen Förderabrechnung übernommen.



Die Broschüre „Direktvermarkter und Kunsthandwerker im Waldviertler Hochland“ wurde im Zuge des LEADER Projekts „Attraktivierung Lohnbachfall“ erstellt und von der Europäischen Union, dem Bund und dem Land Niederösterreich kofinanziert.

Förderquote 70 %



Neuaufgabe Broschüre 2023 (Herbst)

- **KLAR! Weiterführung**
- Maßnahme 11 – Kühles Waldviertler Hochland – Chancen nutzen
- Nachzulesen: www.waldviertler-hochland.at KLAR! Maßnahmen
- Auflage: 15.000 Stück



Kostenlose Werbemöglichkeiten

Direktvermarkter

Kunsthändler

Wildprodukte

Märkte & Selbstbedienungsläden

Wählen Sie die gewünschte Kategorie und alle entsprechenden Direktvermarkter werden aufgelistet.



Brot, Getreide, Samen, Öl & Teigwaren



Erdäpfel (Kartoffel)



Felle, Wolle & Federn



Fleisch & Geflügel



Hochprozentiges



Honig & Imkereiprodukte



Milchprodukte & Eier



Obst, Gemüse & Kräuter



Regionales & Wild > Direktvermarkter

Brot, Getreide, Samen, Öl & Teigwaren

Anderl, Griesbach

Leinöl, Leindotteröl, Mohnöl, Kümmel,
Leinsamen, Mehle aus Samen (Mehr Info
= Download Broschüre Direktvermarkter)

Mehr Infos

Biohof Bauer, Schwarza

Bauernbrote, Dinkelprodukte,
Roggenmehl, Buchweizen, -mehl

Mehr Infos

Biohof Hammerl, Klein Kamp

Bio-Eierteigwaren

Mehr Infos

Biohof Holzinger, Ritterkamp

Bauernbrot, Dinkelprodukte,
Dinkelteigwaren

Mehr Infos

Biohof Loschenhof, Brunn

Bio-Eierteigwaren, Getreide

Mehr Infos

Biohof Pfeiffer Vogl, Haselbach

Bio-Dinkelprodukte, Dinkelteigwaren

Mehr Infos

Biohof Prock, Ober Neustift

Biohof Wagner, Pehendorf

Weitere Kategorien

Erdäpfel (Kartoffel) >

Felle, Wolle & Federn >

Fleisch & Geflügel >

Hochprozentiges >

Honig & Imkereiprodukte >

Milchprodukte & Eier >

Obst, Gemüse & Kräuter >

Sonstiges >

Eintrag Gemeindefeedsite

- Möglich auf der Website der eigenen Gemeinde
- Eintrag und laufende Wartung durch den Betrieb möglich
- Registrierung erforderlich
- Eventuell Freischaltung durch Gemeinde erforderlich
- Bei Fragen direkt an die jeweilige Gemeinde wenden



MARKTGEMEINDE
RAPPOTTENSTEIN BÜRGERSERVICE TOURISMUS

- Gesundheit und Soziales
- Schule und Bildung
- Mobilität & Verkehr
- Vereine & Organisationen
- Wissenswertes
- Wirtschaft
- Betriebe**
- Gastronomie
- Unterkünfte
- Jobs in der Region
- Wirtschaftschronik

Sie befinden sich hier: [Startseite](#) > [Unser Ort](#) > [Wirtschaft](#) > [Betriebe](#)

Betriebe

Volltextsuche

Suche starten

Biohof Wagner
Adresse: Pehendorf 5
3911 Rappottenstein
Telefon: +43 676 928 33 05
E-Mail-Adresse: biohof.wagner@aon.at
Web: <https://biohof-wagner.at/>

- Alle
- Bank, Post
- Bauen, Wohnen
- Dienstleistungen
- Direktvermarkter**
- EDV / Telekommunikation
- Eisen, Metall
- Elektro
- Energie
- Film, Foto, Kunst
- Friseur
- Gärtner & Floristen
- Geld, Versicherung
- Gewerbe, Handwerk
- Glas, Holz, Stein, Tischler
- Handel, Einzelhandel, Kaufhaus
- Immobilien
- KFZ, Maschinen
- Kleider, Textilien
- Kunst, Kunsthandwerk
- Direktvermarkter





Biohof Wagner



Alles in Bio Qualität

Die biologische Landwirtschaft steht für uns seit mehr als 20 Jahren im Mittelpunkt. In den Sommermonaten genießen unsere Milchkühe frisches Gras auf den saftigen Weiden. Auch Kalbinnen und Kälber bewegen sich im Freien. Auf unseren Äckern wachsen neben Futtergetreide auch Kartoffeln und Speise-Dinkel.

Produkte / Angebote / Dienstleistungen

- > **Bio-Dinkel:** als ganzes Korn, Vollmehl, Weißmehl, Reis, Grieß
- > **Teigwaren** aus Bio-Dinkel: Gabelspaghetti, Bandnudeln, Spiralen, Fleckerl, Hörnchen, Suppennudel, Radlaren
- > **Bio-Erdäpfel** Sorte „Ditta“
- > **Bio-Rohmilch**



Kontakt

Adresse Fehendorf 5
3911 Rappottenstein
Telefon +43 676 928 33 05
E-Mail-Adresse biohof.wagner@aon.at
Web <https://biohof-wagner.at/>

 in persönliche Kontakte (@unternehmen.lyd)

 QR-Code zum Scannen öffnen



MARKTGEMEINDE

RAPPOTTENSTEIN

BÜRGERSERVICE

TOURISMUS & KULTUR

UNSER ORT

GEM
260



Suchbegriff



Gesundheit und Soziales

Schule und Bildung

Mobilität & Verkehr

Vereine & Organisationen

Wissenswertes

Wirtschaft

Betriebe

Gastronomie

Unterkünfte

Jobs in der Region

Wirtschaftschronik

Sie befinden sich hier: [Startseite](#) > [Unser Ort](#) > [Wirtschaft](#) > [Betriebe](#)

Betriebe

Volltextsuche

[Suche starten](#)

Haghofer Roswitha - Kunsthandwerk

Adresse: Roiten 62

3911 Rappottenstein

Telefon: +43 2828 8516

E-Mail-Adresse: roswitha.haghofer@aon.at

Web: <http://members.aon.at/roswithahaghofer>

 VOR AnachB Routenplaner

[zum Lageplan](#)

Neulinger Hermann GesmbH, Tischlerei

Adresse: Roiten 28

Kategorie

Kunst, Kunsthandwerk

Alle

Bank, Post

Bauen, Wohnen

Dienstleistungen

Direktvermarkter

EDV / Telekommunikation

Eisen, Metall

Elektro

Energie

Film, Foto, Kunst

Friseur

Gärtner & Floristen

Geld, Versicherung

Gewerbe, Handwerk

Glas, Holz, Stein, Tischler

Handel, Einzelhandel, Kaufhaus

Immobilien

KFZ, Maschinen

Kleider, Textilien

Kunst, Kunsthandwerk

Eintrag Veranstaltungen Gemeindewebsites

- Veranstaltungen können auf den Gemeindewebsites selbst angelegt werden – nur eigene Gemeinde!
- Eine Übertragung in den Veranstaltungskalender NÖ ist möglich, Grundvoraussetzung ist ein Foto!
- Freigabe für den Veranstaltungskalender NÖ meist nur über die Gemeinde möglich!
- Anrufen oder Mail senden mit der Bitte um Freischaltung!

Eintrag www.waldviertel.at

- Mail an Frau Daniela Past senden (Name, Adresse, Produkte usw.)
- Ersteintrag macht Frau Daniela Past
- Betrieb bekommt Zugangsdaten für den Datenmanager
- Selbstwartung!
- Fotos hochladen nicht vergessen!

Ansprechpartner



Daniela Past

Content- & Channelmanagement

past@waldviertel.at

T: +43 2822 54109-39

- Redaktion Websites
- Wartung touristischer Datenbanken
- Betreuung Datenmanager Niederösterreich
- Betreuung Veranstaltungsdatenbank NÖ



Wo wir sind, ist oben.



Reiseplaner

Kontakt

Karte

Presse

B2B



NIEDERÖSTERREICH
Einfach erfrischend.



Standort teilen und Tipps in Ihrer Nähe erhalten

Was möchten
Sie erleben?

Wohin möchten
Sie reisen?

Wann möchten
Sie urlauben?

Suche



Ihr Reiseplaner

Kompakt

Ausführlich

Titel der PDF-Datei

Mein Sommerurlaub



PDF speichern

E-Mail-Adresse angeben:

mustermann@gmail.com



E-Mail senden

Link kopieren und teilen



Link kopieren

Mit dem Reiseplaner zum persönlichen Reiseführer

1. Sammeln Sie Artikel, Ausflugsziele, Gastronomiebetriebe, Unterkünfte, Touren und andere interessante Inhalte durch einen Klick auf das Stern-Symbol.
2. Der Reiseplaner ist Ihre persönliche Merkliste, welche durch die Nutzung der Umkreissuche mit weiteren Favoriten ergänzt werden kann.
3. Ihren Reiseplaner können Sie als PDF downloaden, als E-Mail schicken oder Ihren persönlichen Link kopieren.

Viel Spaß beim Zusammenstellen Ihrer Reise!

Haben Sie bereits ein Reiseziel?

Wenn ja, dann können Sie mit Hilfe einer Umkreissuche Ihr Ziel auswählen und bekommen dadurch die Ergebnisse im Umkreis des Reiseziels angezeigt.



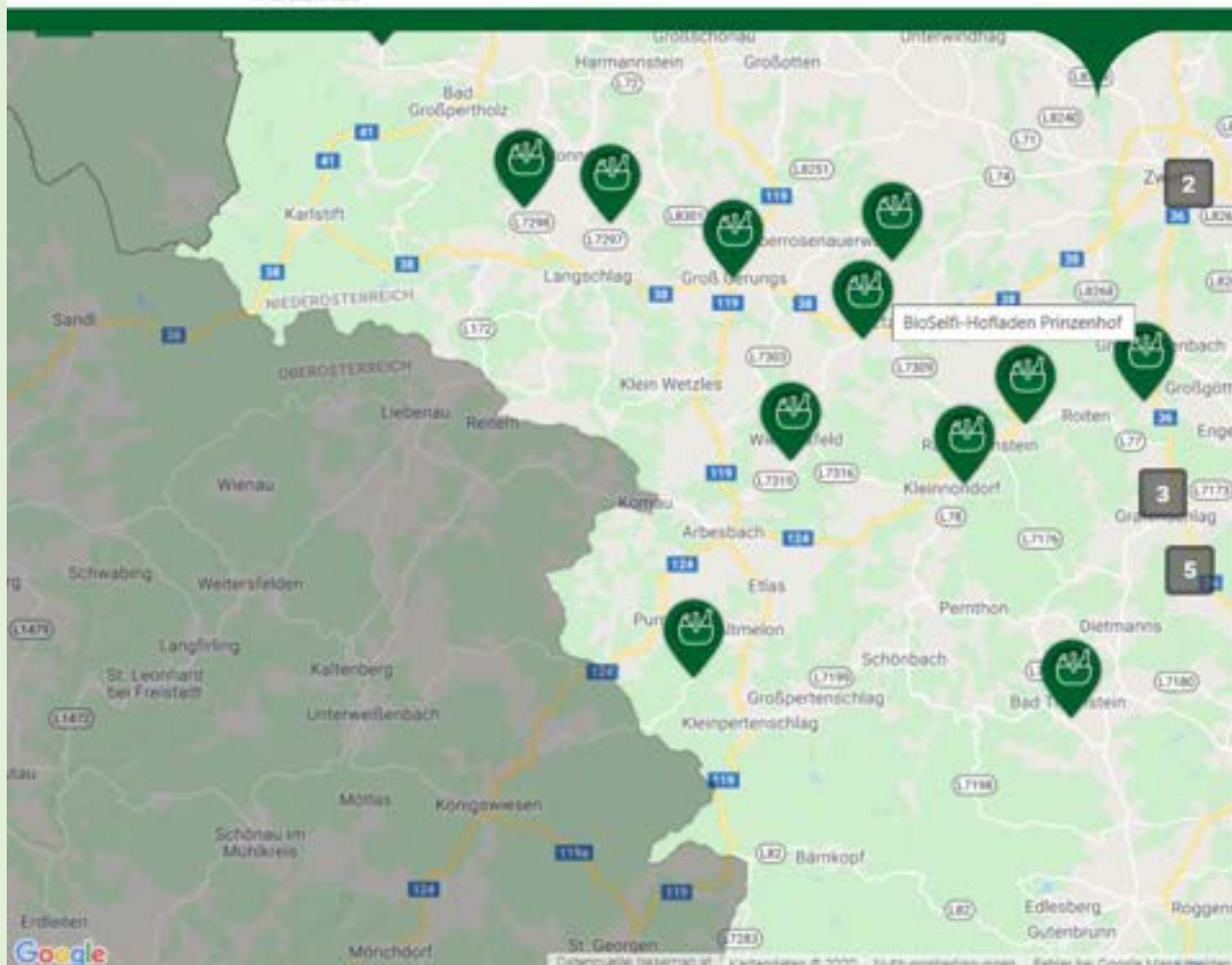
zur Karte mit Umkreissuche



Was möchten Sie erleben?

Wohin möchten Sie reisen?

Wann möchten Sie urlauben?



Suche

im Umkreis von 10 km

1. Kategorie wählen

- Wandern >
- Rad und MTB >
- Aktiv im Winter >
- Weitere Touren >
- Unterkünfte >
- Essen und Trinken >
- Ausflug und Kultur >
- Freizeit und Sport >
- Orte und Städte >
- Produzenten**
- Infrastruktur >

Alle Kategorien auswählen

- Ab-Hof-Verkauf (22)
- Bäcker / Bäckerei (8)
- Bauernmarkt (3)
- Fleischerei (2)

Urlaubsland Österreich – Feedback geben und besondere Urlaubserlebnisse gewinnen! **Jetzt mitmachen!**

DE ✖️ Reiseplaner Presse Interessen Karte Service Niederösterreich Magazin

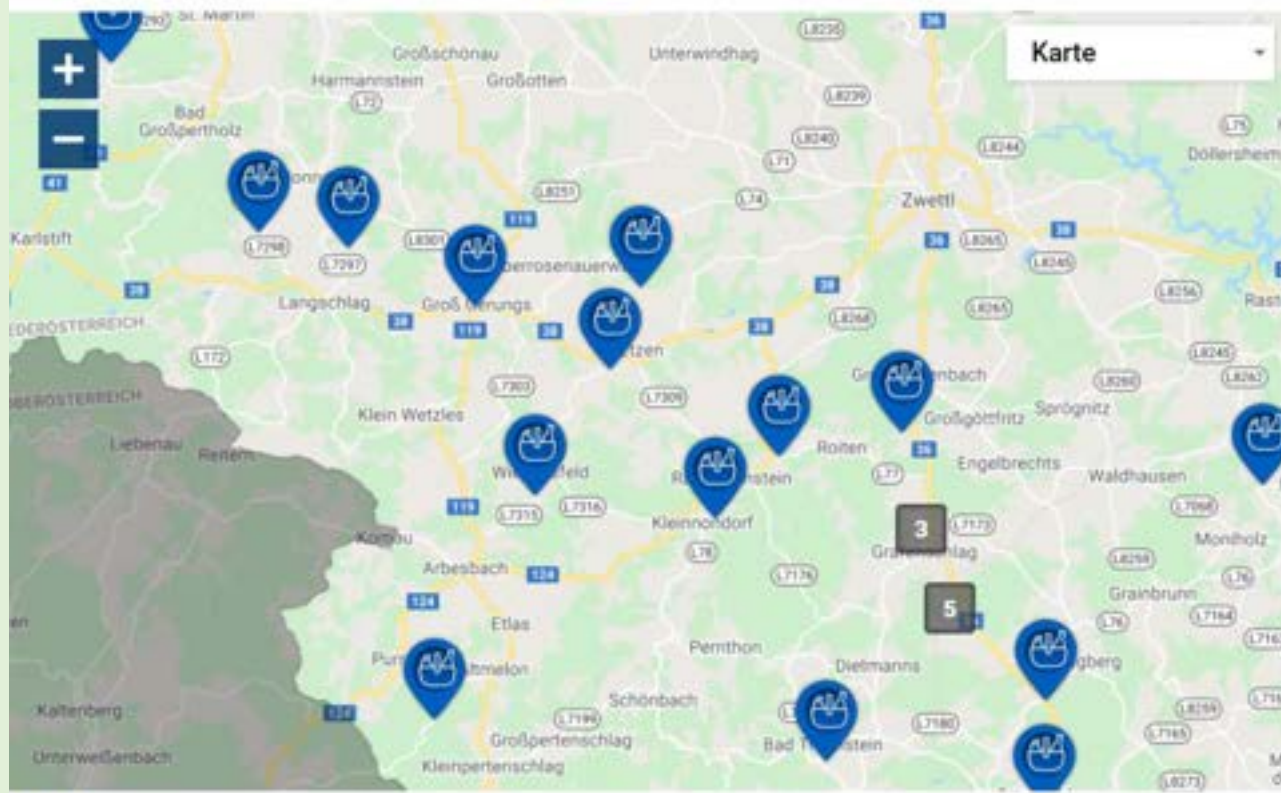
NIEDERÖSTERREICH
Einfach erfrischend.



Was möchten Sie erleben?

Wohin möchten Sie reisen?

Wann möchten Sie urlauben?



Karte

Filter zurücksetzen

Suche

im Umkreis von 10 km

1. Kategorie wählen

- Wandern >
- Rad und MTB >
- Aktiv im Winter >
- Weitere Touren >
- Unterkünfte >
- Essen und Trinken >

2. Inhalte ein-/ausblenden

Alle Kategorien auswählen

- Ab-Hof-Verkauf (25)
- Bäcker / Bäckerei (4)
- Bauernmarkt (3)
- Fleischerei (3)

Alle anzeigen

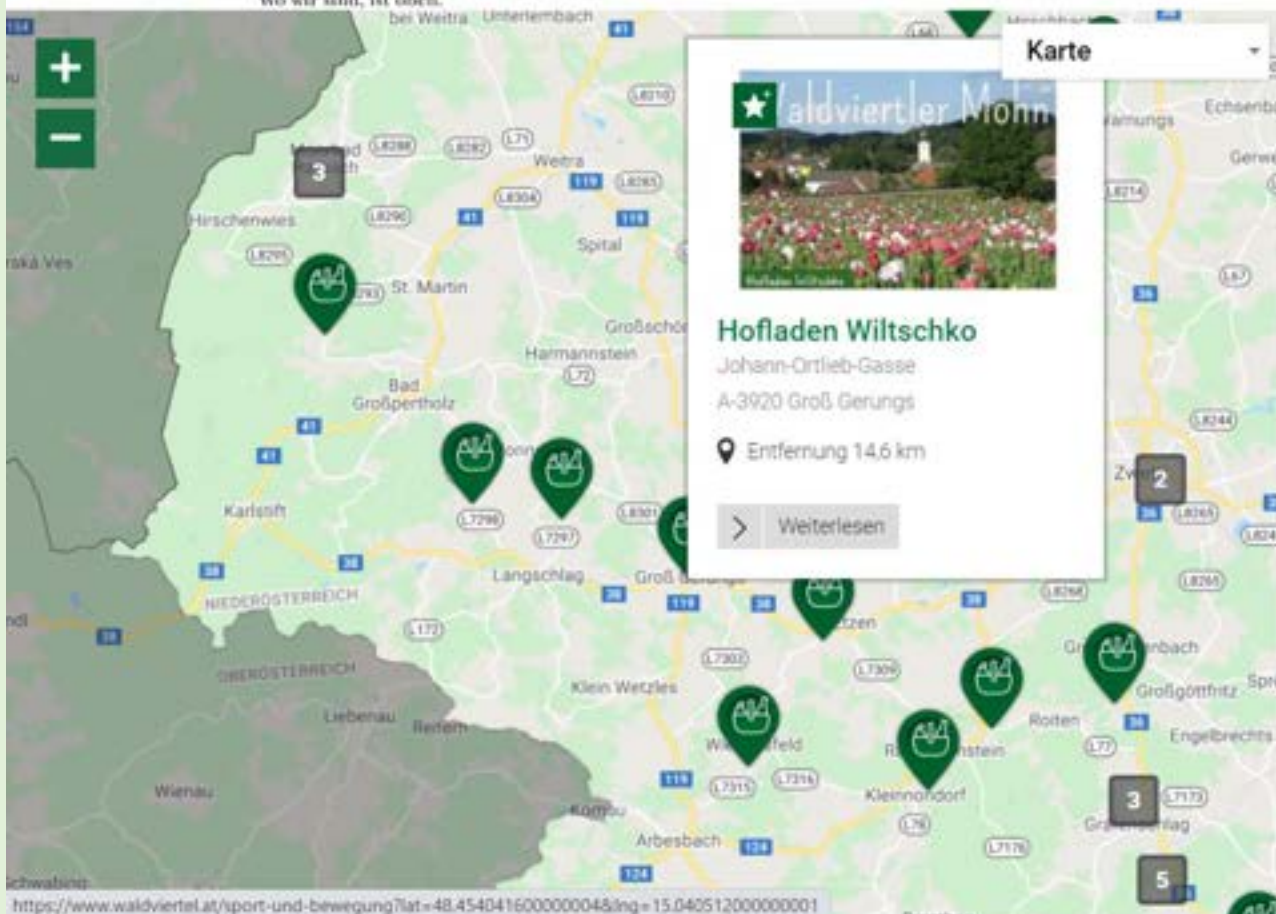


Wo wir sind, ist oben.

Was möchten Sie erleben?

Wohin möchten Sie reisen?

Wann möchten Sie urlauben?



Filter zurücksetzen

Suche

im Umkreis von 10 km

1. Kategorie wählen

- Wandern >
- Rad und MTB >
- Aktiv im Winter >
- Weitere Touren >
- Unterkünfte >
- Essen und Trinken >
- Ausflug und Kultur >
- Freizeit und Sport >

2. Inhalte ein-/ausblenden

Alle Kategorien auswählen

- Ab-Hof-Verkauf (27) ✓
- Bäcker / Bäckerei (6)
- Bauernmarkt (3) ✓
- Fleischerei (2)



Wo wir sind, ist oben

DE



Reiseplaner

Kontakt

Karte

Presse

B2B



NIEDERÖSTERREICH
Einblick erforschen



Was möchten
Sie erleben?

Wohin möchten
Sie reisen?

Wann möchten
Sie urlauben?

Suche



Startseite > Ausflugsziele > Lämmerhof Groß

Lämmerhof Groß

zum Reiseplaner hinzufügen

Betriebsbesichtigung, Tiererlebnis

Entfernung 20,8 km



Schafe am Lämmerhof Groß



Kontakt

Lämmerhof Groß

Frau Gertrude Groß

Brudendorf 13/2

3921 Brudendorf

Telefon: +43 664 5632186

Telefon: +43 664 1010129

info@laemmerhof-groiss.at

www.laemmerhof-groiss.at/

Öffnungszeiten

1.1.2020-31.12.2020

Fr 13:00 - 18:00 Uhr

Sa 9:00 - 13:00 Uhr

Beschreibung

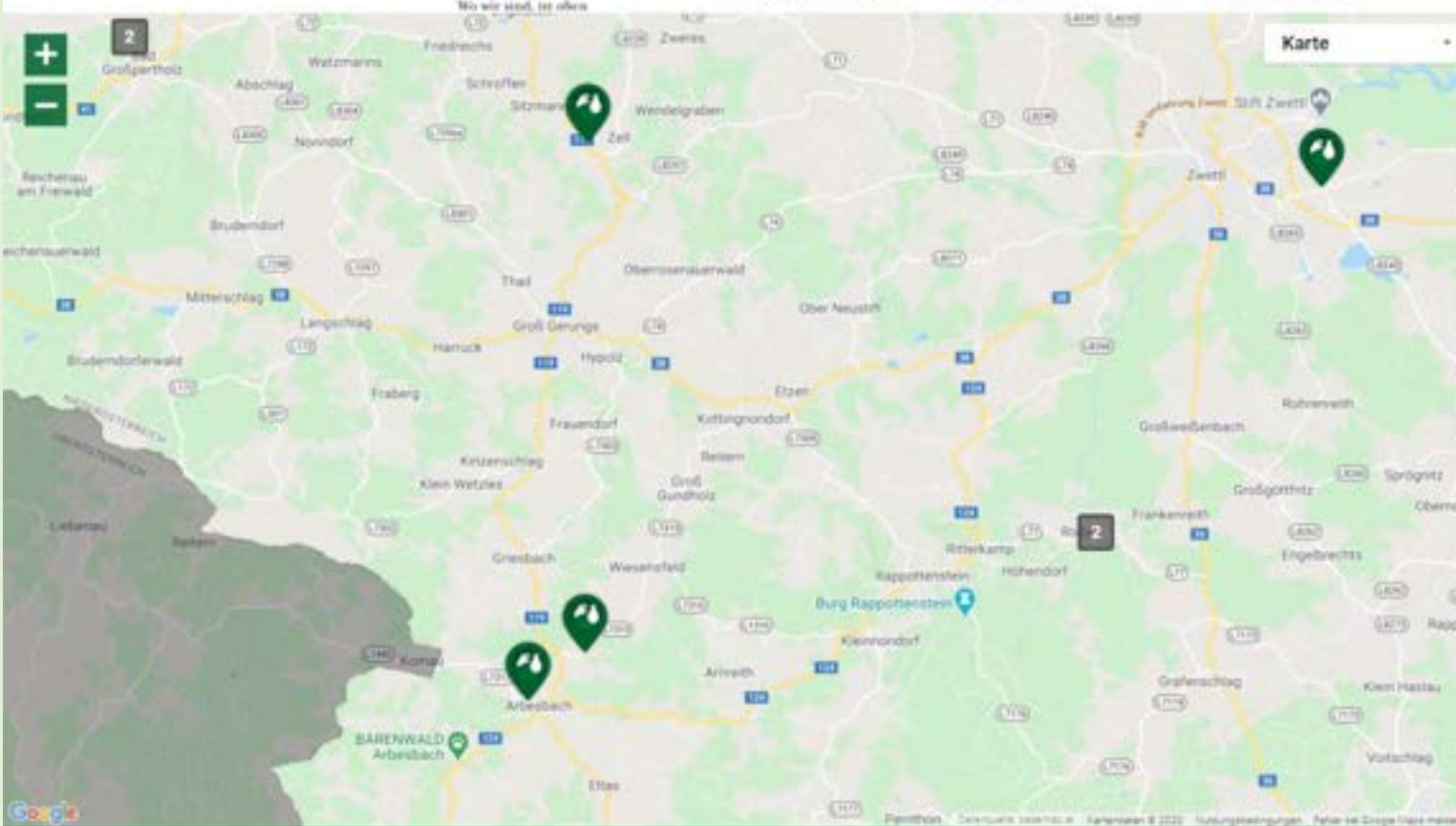
Der Lämmerhof Groß in Brudendorf, ist ein BIO-Schafmilchbetrieb mit Direktvermarktung „Alles rund ums Schaf“. Sämtliche prämierte Produkte, wie Schafkäse, Schafwurst, Schafrohschinken usw., können



Was möchten Sie erleben?

Wohin möchten Sie reisen?

Wann möchten Sie urlauben?



Filter zurücksetzen

Suche

im Umkreis von 10 km

1. Kategorie wählen

- Wandern
- Rad und MTB
- Aktiv im Winter
- Weitere Touren
- Unterkünfte
- Essen und Trinken
- Ausflug und Kultur
- Freizeit und Sport
- Orte und Städte
- Produzenten
- Infrastruktur**

2. Inhalte ein-/ausblenden

Alle Kategorien auswählen

- Apotheke
- Autoverleih
- Bahnhof
- Bibliothek/Bücherei
- EBike Verleih
- Tourismusinformation
- Kinderspielfeld
- Kino
- Kunsthandwerk**
- Nahverorger
- Pannenhilfe
- Radreparatur
- Radverleih
- Tankstelle
- Taxi

Suchen & Buchen
Hotels und Unterkünfte

Anreise: 23.09.2020 | Abreise: 25.09.2020 | Erwachsene: 2 | Kinder: 0

Ergebnisse



Wo wir sind, ist oben



Reiseplaner

Kontakt

Karte

Presse

SOB



NIEDERÖSTERREICH
Einfach erforschen



Was möchten
Sie erleben?

Wohin möchten
Sie reisen?

Wann möchten
Sie urlauben?

Suche

Startseite > Ausflugsziele > Kunsthandwerk Roswitha Haghofer

Kunsthandwerk Roswitha Haghofer

[zum Reiseplaner hinzufügen](#)

Handwerkskunst

Entfernung 10,9 km



Kunsthandwerk

Kontakt

Kunsthandwerk Roswitha Haghofer

Frau Roswitha Haghofer

Roten 62

3911 Roten

Telefon: +43 2828 8516

roswitha.haghofer@asn.at

[Kunsthandwerk Roswitha Haghofer](#)

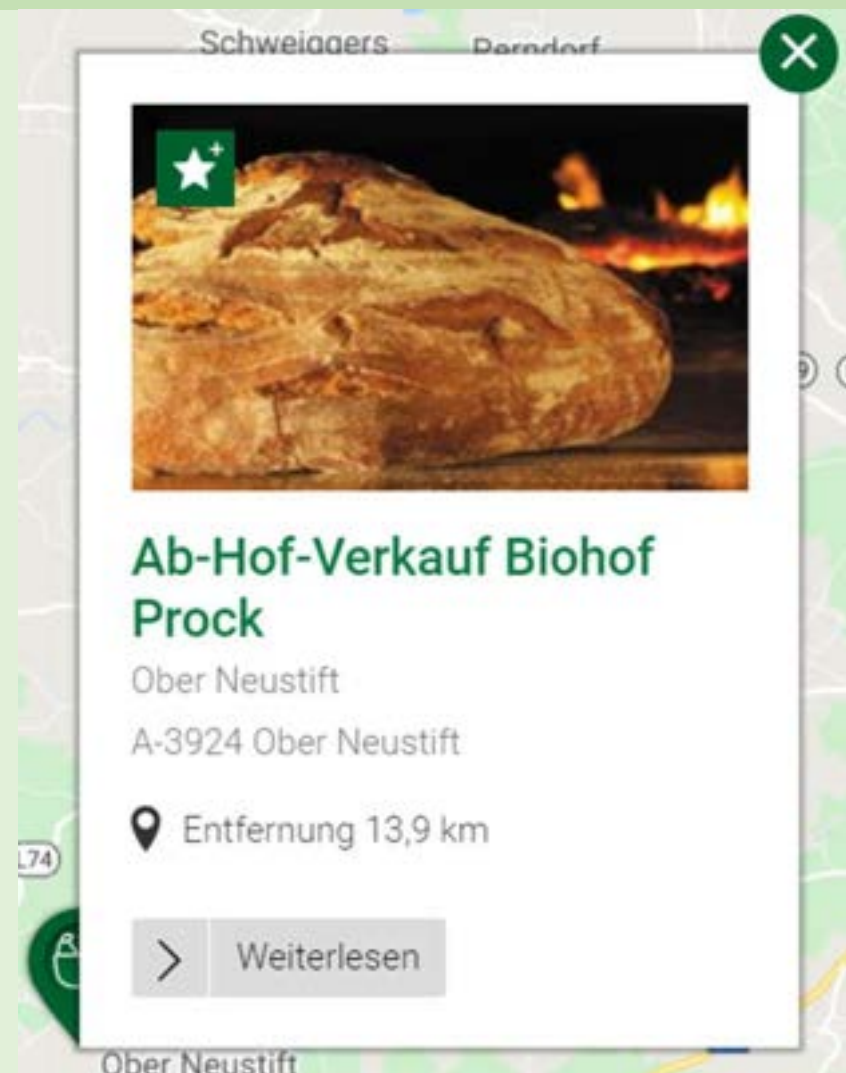
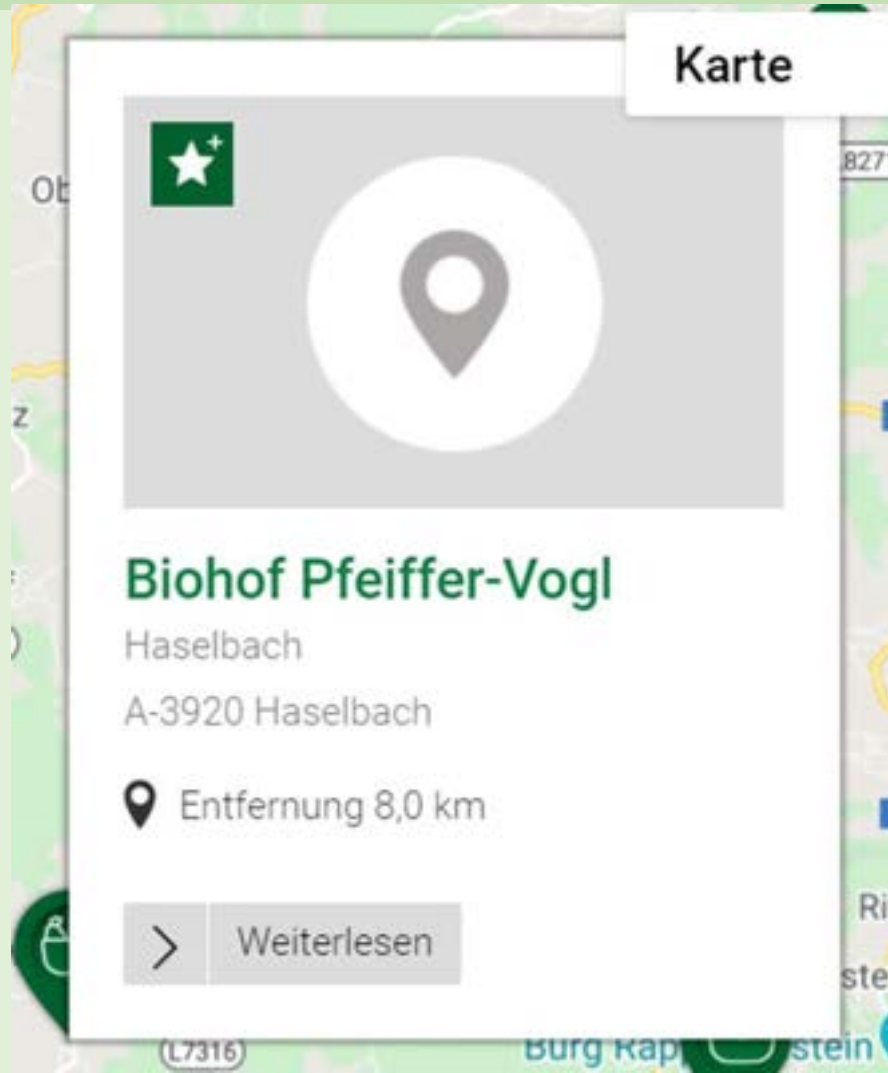
Öffnungszeiten

gegen Voranmeldung

Beschreibung

Weben - stricken - häkeln - sticken - Handarbeiten, Webtaschen und Teppiche aus eigener Erzeugung finden sich in meinem Sortiment!

Wichtig – Foto!





Wo wir sind, ist oben.

Standortermittlung erfolgreich! Symbol klicken für Tipps.

Was möchten Sie erleben?

Wohin möchten Sie reisen?

Wann möchten Sie urlauben?

Suche

Ihr Reiseplaner

- Kompakt
- Ausführlich

Titel der PDF-Datei

Einkauf 1

PDF speichern

E-Mail-Adresse angeben:

mustermann@gmail.com

E-Mail senden

Link kopieren und teilen

Link kopieren

4 Einträge





Objekte aus Holz - Johann Binder

Steinberg 235, 3925 Arbesbach
Telefon: +43 660 3474895
info@holzartbinder.com
www.holzartbinder.com



Kunsth Handwerk Roswitha Haghofer

Roiten 62, 3911 Roiten
Telefon: +43 2828 8516
roswitha.haghofer@aon.at
members.aon.at/roswithahaghofer/



Biohof Bauer

Schwarzau 9, 3925 Altmelon
Telefon: +43 664 5318450
biohof.bauer@gmx.at
www.biohof-bauer.at/



Prinzenhof

Kottingindorf 6, 3920 Groß Gerungs
Telefon: +43 2812 7193
prinzenhof@wavenet.at
www.prinzenhof.at



€ 43,00



Wo wir sind, ist oben.

DE



Reiseplaner

Kontakt

Newsletter abonnieren



Karte

Presse

B2B

NIEDERÖSTERREICH
Einfach erfrischend.



Was möchten
Sie erleben?

Wohin möchten
Sie reisen?

Wann möchten
Sie urlauben?

Suche



Startseite > B2B > Niederösterreich App

Niederösterreich App

Mit dem Niederösterreich-Guide wird das Smartphone für Besucher der Region zum Ausflugs- und Urlaubsführer! Empfehlen Sie die nützliche Applikation Ihren Gästen!

Haben Sie Fragen?
Wir helfen Ihnen gerne weiter.

Waldviertel Tourismus
+43 2822 54109

Anfrage per E-Mail





Wo wir sind, ist oben.

DE

4

Reiseplaner

Kontakt

Karte

Presse

B2B



NIEDERÖSTERREICH
Einfach erfrischend.

Standort helfen und Tipps in Ihrer Nähe erhalten!

Was möchten Sie erleben?

Wohin möchten Sie reisen?

Wann möchten Sie urlauben?

Suche



Startseite > B2B > Datenmanager Niederösterreich

Datenmanager Niederösterreich

Für die Bewerbung der Waldviertler Tourismusbetriebe und -orte ist es essentiell, diese im Datenmanager NÖ aktuell zu halten. Lesen Sie hier, warum!



DATENMANAGER
NIEDERÖSTERREICH
IMX.TOOLS
www.datenmanager.info

-  RUFPLATZLE
-  GEMEINDEN
-  UNTERKUNFTE

WEBSITES



Haben Sie Fragen?
Wir helfen Ihnen gerne weiter.

Waldviertel Tourismus
+43 2822 54109

Anfrage per E-Mail

Weitere Informationen

Datenmanager Handbuch für
Betriebe
2,6123 KB



Datenmanagement Niederösterreich Tourismus

Datenmanager

Betriebsdaten erfassen / ändern

imx.platform Betriebsdaten

Print-Werbemittel bearbeiten

imx.platform Print-Werbemittel

Weitere Informationen über das Projekt und Handbücher zur Unterstützung bei der Pflege der Daten.

Notizen

Notizen speichern

externe Systeme

Verfügbarkeiten und Preise eingeben

TOMAS

Veranstaltungen eingeben / ändern

Veranstaltungsdatenbank

Browser tabs: imx-Plattform Niederösterreich x imx-Plattform Niederösterreich x Kunsthandwerk Roswitha Haghofer x

URL: noew.infomaxnet.de/imxplattformj/views/editAddressbase.jsf?action=show&id=15425

Aktueller Stamm: Kunsthandwerk Roswitha Haghofer Zu pflegende Sprachversionen Deutsch

1. Allgemein
Sprachkonfiguration, Haupttexte, Tarifinfos

2. Kontakt
Objektadresse und Rechnungsadresse

3. Geoinformationen
Verortung des Stammes und Auswahl des Kartendienstes

4. Medien
Upload von Bildern und Dateien

5. Veröffentlichungen
Termine für die Ausgaben des Stammes bestimmen

6. Produktlinien
 Produktlinienspezifische Inhalte und Zusatztexte

7. Angebote
Listung stammzugehöriger Angebote

1. Allgemein
Bearbeiten Sie hier die Basisdaten und Grundeinstellungen für Ihren Stamm. Bestimmen Sie, in welchen Sprachen der Stamm gepflegt werden soll, den Titel und Beschreibungen.

Stamm-ID: 15425

Haupttexte und Pflegesprachen

Sprachen (Mehrfachauswahl möglich):

Titel:

Langbeschreibung. Hier ist der Basistext, d.h. die Beschreibung des Gesamtbetriebes einzupflegen. Unter Punkt 6. Produktlinien unterscheiden wir Gastronomie, Hotellerie, Ausflugsziele usw. Beispiel: Wenn Ihr Betrieb ein reiner Gastronomiebetrieb ist, bitte diesen Text hier und auch unter 6. Produktlinien bei "Gastronomie" eingeben.

Weben - stricken - häkeln - sticken - Handarbeiten, Webtaschen und Teppiche aus eigener Erzeugung finden sich in meinem Sortiment!
Soweit es mir möglich ist, fertige ich auch gerne Stücke nach Ihren Wünschen und Vorstellungen an.

Gern können sie bei mir in Rollen gegen Voranmeldung (auch kurzfristig) vorbeikommen um sich in Ruhe meine Produkte anzusehen und zu erwerben. Eine Gelegenheit dazu bietet sich auch von Frühjahr bis Herbst am Zwetler Rathausmarkt, jeden Samstag von Palmsonntag bis Ende Oktober von 9:00 - 12:00 Uhr.

Zusatzangebot: Regional Regal mit Produkten aus dem Waldviertler Hochland

Besuch in der Weberstube

Zahlungsmittel

Footer: kooperationskatal...pdf Alle anzeigen



Datenmanagement Niederösterreich Tourismus

Datenmanager

Betriebsdaten erfassen / ändern

imx.platform Betriebsdaten

Print-Werbemittel bearbeiten

imx.platform Print-Werbemittel

Weitere Informationen über das Projekt und Handbücher zur Unterstützung bei der Pflege der Daten.

Notizen

Notizen speichern

externe Systeme

Verfügbarkeiten und Preise eingeben

TOMAS

Veranstaltungen eingeben / ändern

Veranstaltungsdatenbank

Veranstaltungskalender Niederösterreich

Möchten Sie Ihre Veranstaltungen mit großer Reichweite im Internet publizieren?

Dann [registrieren](#) Sie sich hier, um Ihre Veranstaltungen in den Veranstaltungskalender Niederösterreich einzutragen.

Ein Service von Niederösterreich-Werbung und Kultur Niederösterreich.

Anmelden

Registrieren

E-Mail-Adresse (=Benutzername)

Passwort (min. 6 Zeichen)

anmelden

[Passwort vergessen?](#)

Veranstaltungen [Veranstaltungsreihen](#) [Veranstaltungsstätten](#) [Export/Widget](#)

Neue Veranstaltung anlegen

1 Basisinformationen 

2 Veranstaltungsstätte

3 Kategorie

4 Termine

5 Online stellen

Basisinformationen zur Veranstaltung

Titel der Veranstaltung* Pflichtfeld

Untertitel:

Beschreibung* Pflichtfeld

Beschreiben Sie die Veranstaltung: Informationen zu Inhalt, Details zum Programmablauf, spezielle Angebote, Rahmenprogramm, ...

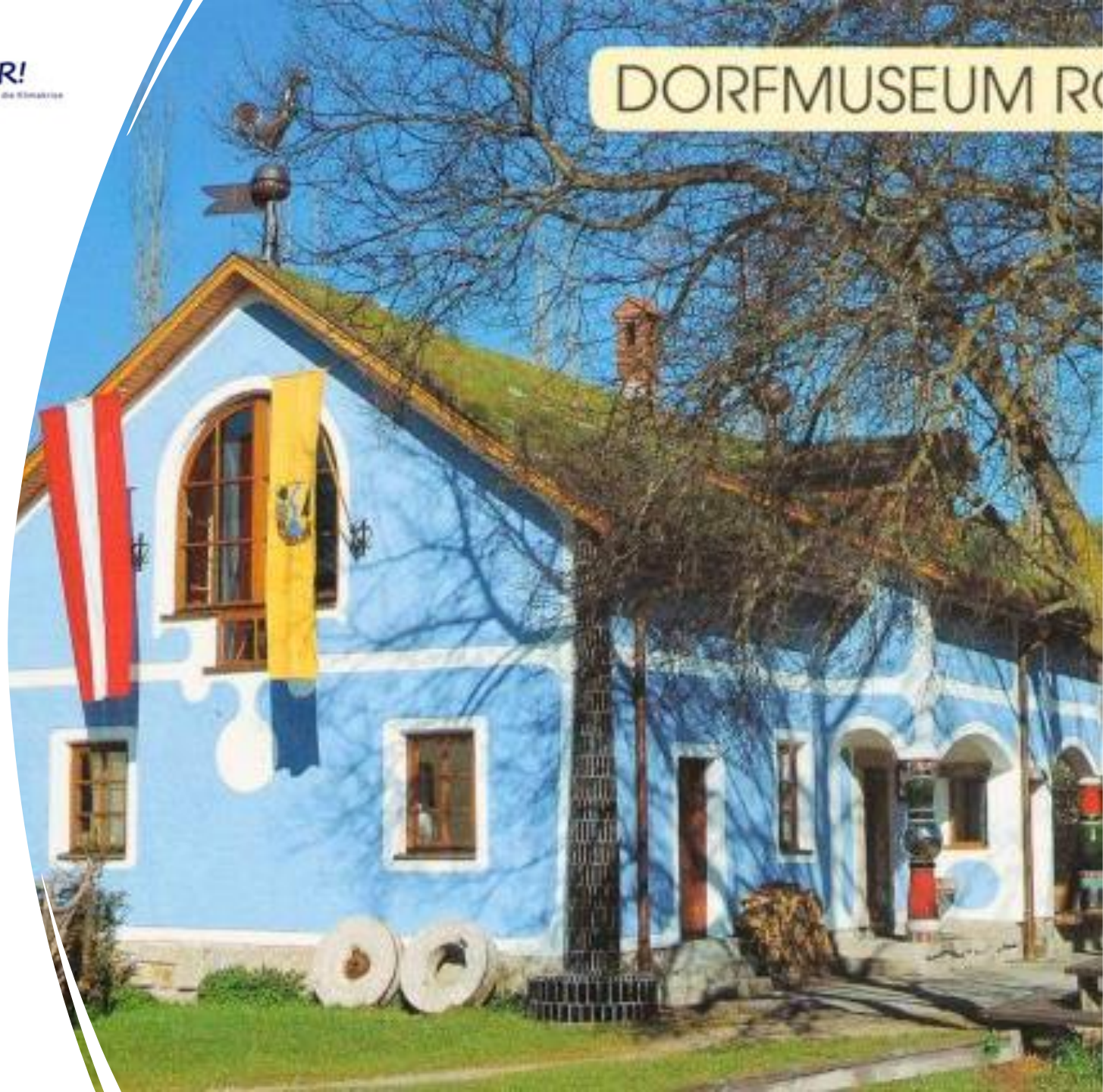
1077 Zeichen verbleibend.

Gibt es im Rahmen der Veranstaltung Angebote/Programme für Kinder?
(Führungen, Theater, Angebote zum Mitmachen...)



Wertschöpfung (Tages)tourismus

- Steigender(Tages-) Tourismus
- Chance durch Klimawandel
- Vermeidung nachteiliger Auswirkungen
- Ideen?



powered by klima+
energie
fonds

KLAR!
Vorbereitet auf die Klimakrise

Vernetzung

- Gastronomie
- Direktvermarkter
- Ideen?



Walviertler
Hochland

Waldflächen für Waldausgänge

- Waldpädagogische Ausgänge sollen als zusätzliches Angebot im Tourismus aufgebaut werden
- Waldflächen für Waldausgänge gesucht
- Keine Haftung für den Waldbesitzer (siehe Formular Ministerium)
- Kombination Waldausgang – Verkostung/Einkauf Hofladen/Betriebsbesichtigung als Zusatzangebot





ANMELDUNG ZU DEN TAGEN DER OFFENEN ATELIERS 2022



Wir freuen uns, Sie zu den kommenden **NÖ Tagen der Offenen Ateliers** zur Teilnahme einladen zu dürfen. Die größte Schau von Bildender Kunst und Kunsthandwerk in Österreich findet heuer am **15. und 16. Oktober** statt.

Anmeldeschluss ist der 10. Juli 2022.

Für die Anmeldung zur Teilnahme ist eine Registrierung notwendig - das gilt auch für alle Mitausstellenden bei Gruppenausstellungen! Bitte gehen die Schritte der Reihe nach durch. Die Teilnahmebedingungen, eine Anleitung

[Download](#)

[Teilnahmebeding](#)

[Anleitung Online](#)

[Broschüre TDOA](#)

STIMMUNGSVOLLE SCHATZSUCHE IM WALDVIERTLER HOCHLAND

IST EIN SCHATZ DER UNENTDECKT BLEIBT EIN SCHATZ?

12. & 13. NOVEMBER 2022

10:00 – 18:00 UHR

BEI DEN TEILNEHMENDEN BETRIEBEN

Entdecken Sie kulinarische und handwerkliche Schätze bei den Direktvermarktern und Kunsthandwerkern im Waldviertler Hochland!



Gehen Sie auf Schatzsuche und nehmen Sie sich ein Stück Waldviertel mit nach Hause, mit dem Wissen, wo es herkommt und wer es in liebevoller Kleinarbeit hergestellt hat!

Schmankerl verkosten, Bauernhof live erleben und den Handwerkern über die Schulter blicken!

Teilnehmende Betriebe und mehr Infos finden Sie unter
www.waldviertler-hochland.at/schatzsuche

Die zum Zeitpunkt der Veranstaltung gültigen COVID-19 Regelungen sind anzuhalten.
Die Umsetzung liegt in der Eigenverantwortung der Betriebe!

**WIR
SCHAFEN
DAS.**

Waldviertler-Hochland-Veranstaltung AG
Hauptplatz 11 | 3400 St. Pölten
Tel: 0334 24444
@waldviertler.at

Wie Anreizpartner bei allen
Waldviertler- und Veranstaltung
Johann Pröll | Maria Zwickl
Ludwig Kolln | Bernhard Pöschl
Andreas Langer | Beate Stöckl
Franz Baur | Jakob Pöschl



Termin

- Terminvorschlag:
12. und 13. November 2022
- 2. Novemberwochenende als Fixtermin aufbauen
- Vor dem Start der meisten Adventmärkte!
- Andere Vorschläge?

Grundsätzliches

- Gemeinsame Bewerbung!
- Veranstalter ist der jeweilige Betrieb, die Verantwortlichkeit der Umsetzung vor Ort liegt beim jeweiligen Betrieb
- Fixe Öffnungszeiten für alle teilnehmenden Betriebe
- Produzent, Kunsthandwerker ist persönlich vor Ort
- Freie Gestaltung des Rahmenprogramms durch den Betrieb
- Alle gesetzlichen Vorgaben in Bezug auf Covid 19 sind einzuhalten und liegen in der Verantwortlichkeit des Betriebes.

Bewerbung - online

- Website Waldviertler Hochland
- Facebookseite Waldviertler Hochland
- Facebookseite Direktvermarkter und Kunsthandwerker im Waldviertler Hochland
- Websites der 5 Gemeinden –Veranstaltungskalender
- Veranstaltungskalender Waldviertel/Niederösterreich
- Websites der Betriebe

Bewerbung Plakat

- Danke an die Niederösterreichische Versicherung für die Unterstützung der beiden bisherigen Veranstaltungen!
- Grundsätzlich ja – nicht alle sind online erreichbar
- Wer plakatiert und wo?
- Gasthäuser und Geschäfte
- Plakatwände, am besten, wo auch vorbeigegangen wird
- Wichtig – auch außerhalb der eigenen Umgebung!

Bewerbung - Flyer

- Möglichkeit, die Betriebe anzuführen
- Eventuell – skizzierte Karte möglich
- Müsste möglichst frühzeitig fertig sein!
- Verteilung direkt an Interessierte

Bewerbung - sonstiges

- Druckversion Veranstaltungskalender der Gemeinden – Aushang in Gasthäusern usw. – kostenlos
- Kostenlose Ankündigungen in den lokalen Medien – unklar!
- Inserat Veranstaltungskalender Bezirksblätter mit Foto - € 120,00 exkl. Ust – Verteilung Bezirk Zwettl
- Flugblatt 5 Gemeinden – € 495,-- exkl. Ust – nur Versand

Diskussion



STIMMUNGSVOLLE SCHATZSUCHE
IM WALDVIERTLER HOCHLAND

IST EIN SCHATZ DER UNENTDECKT BLEIBT EIN SCHATZ?

12. & 13. NOVEMBER 2022
10:00 – 18:00 UHR
BEI DEN TEILNEHMENDEN BETRIEBEN

Entdecken Sie kulinarische und handwerkliche Schätze bei den Direktvermarktern und Kunsthandwerkern im Waldviertler Hochland.

Gehen Sie auf Schatzsuche und nehmen Sie sich ein Stück Waldviertel mit nach Hause, mit dem Wissen, wo es herkommt und wer es in liebevoller Kleinarbeit hergestellt hat!

Schmankerl verkosten, Bauernhof live erleben und den Handwerkern über die Schulter blicken!

Teilnehmende Betriebe und mehr Infos finden Sie unter www.waldviertler-hochland.at/schatzsuche

Die vom Landeshauptamt Management geführte (2020) W. Hochland wird von der NV (2021) durchgeführt. Die Verantwortung liegt in der Eigenverantwortung der Betriebe!

WIR SCHAFFEN DAS. NV



Danke!

